

PLAÇA DE LES HOMILIES

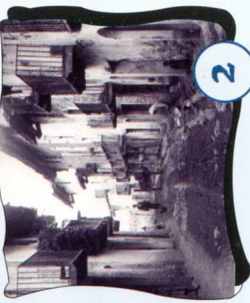
Anomenada durant la dictadura Plaza del General Tella. La fotografia correspon a la Festa Major de l'any 1918. Els habitants de la vila tenien per costum de construir-hi un envelat amb savines que el jove anava a tallar al congost dels Trespunts. L'envelat representa un grup de gent ballant sardanes amb els braços alçats. A sota, l'orquestra hi amenitzava els balls de Festa Major. En aquella època hi havien passat artistes de renom com en Jorge Sepúlveda. Com podeu apreciar, la fotografia està acolorida, cosa bastant habitual i estesa durant els anys cinquanta.



CARRER NOU,

l'any 1908. La gent que hi vivia deia: "Baixem a la vila", atès que el carrer es trobava fora del nucli antic (fora de les muralles). Fins i tot s'organitzaven partits de futbol entre els habitants de la vila i els del carrer Nou.

Les cases tenien una mica de corral a la planta baixa i les mules eren un símbol de poder adquisitiu: qui tenia mula tenia diners. Les carregaven amb les alforges i el bast per anar als Vinyets, que en aquell temps eren vitals per a la subsistència de la població.



PONT DE FIGOLS

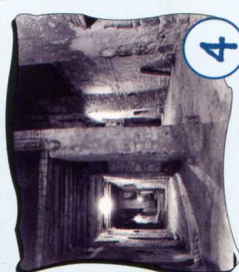
Antiga palanca per anar d'Organyà a Figols. Sovint quedava afectada pel cabal del Segre i necessitava reparacions amb assiduitat... i en època de riudes fins i tot s'havia hagut de reconstruir de nou. El manteniment del pont el feien els veïns de Figols, que eren els més interessats a tenir el pas obert.



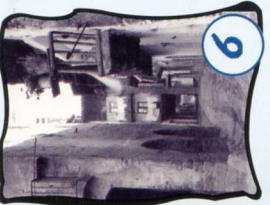
Abans de la seva construcció, hi havia hagut una sirga amb una persona encarregada ("el sirguer"), que cobrava un ral als qui volien creuar el riu enfilats dalt d'una caixa de fusta oberta pels dos caps.

CARRER DE SANTA MARIA

Anomenat antigament carrer de l'Extrem i Lo Planell. En l'actualitat rep el seu nom en homenatge a la Col·legiata de Santa Maria. Els portals eren compartits entre diversos veïns, per la qual cosa no es podien tancar mai les portes. Cases de renom: Cal Maciànes, on hi havia la premsa del vi. Ca l'Eliot, on penjaven les cadires a la paret amb ganxos.



CARRER DEL SOL, als anys cinquanta, on treballava el Mateu, matorador oficial del poble. Alguns elements que veiem a la fotografia formen part de les seves eines de treball: el banc per a matar animals i el ganxo per a penjar-los. S'han de remarcar elements tradicionals com el blat de moro penjat als balcons, els testos, l'escala d'abastar olives...



CARRER DEL MIG, anomenat amb anterioritat Calle de Francisco Moragas. Destaquen les porxades en forma d'arc i la blancor de les cases. En aquell temps, blanquejaven les parets amb calç amb un pinzell gros. Per obtenir la calç cremaven pedres calcàries en un forn. En arribar a 1.000-1.200°C la pedra allibera diòxid de carboni i queda un romanent d'òxid de calç. Amb la pedra cuita feien una pasta que els servia per blanquejar.

CARRER DEL MIG l'any 1925

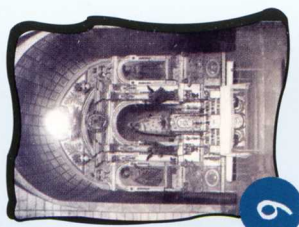
Observeu l'empedrat del carrer característic de la vila en aquella època. Construit amb còdols de riu arrodonits eren el ferm més adient per evitar patinades de les mules quan anaven carregades amb les alforges i el bast.



COL·LEGIATA DE SANTA MARIA D'ORGANYÀ

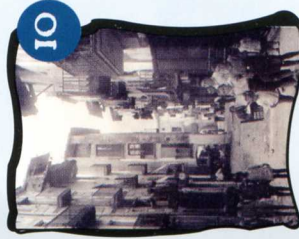
El capellà deia la missa d'esquena a la gent, mirant a l'altar. Els vilatans portaven les seves pròpies cadires, la majoria construïdes pel cadiraire del poble, el Sr. Joan Arajol de cal Cavallot.

A la rectoria d'aquesta col·legiata, l'historiador Joaquim Miret i Sans hi va trobar les conegudes Homilies d'Organyà l'any 1904.



ALTAR DE LESGLÉSIA

La imatge de la Verge Maria feta amb pedra a l'altar major va ser destruïda durant la Guerra Civil. Avui dia queda un peu que encara es conserva.



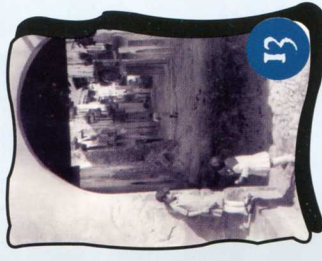
CARRER MAJOR, la presència d'un fotògraf a la vila sempre era motiu d'expectació com podem comprovar en aquesta imatge.



CARRER MAJOR l'any 1888, Probablement el més antic del poble juntament amb el carrer del Mig. Les façanes blanquejades amb calç, els carrers oberts amb un rec al mig, l'lenya als portals per escalfar-se i cuinar... són elements que es repeteixen amb assiduitat a totes les fotografies de l'època.



CARRER DEL PEU, l'any 1932, anomenat antigament Arrabal. A l'època medieval era l'entrada a la vila, que durant les nits quedava tancada amb una gran porta de fusta. Durant molt temps va ser la muralla externa del poble.



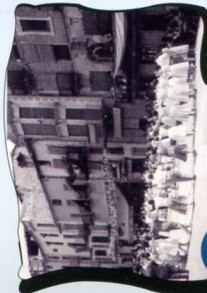
PORTAL DE SANT JOSEP al 1929, antiga entrada a la vila que donava accés a la part emmurallada.

PORTAL DE SANT JOSEP,

antiga capella del poble que durant la postguerra feia les funcions de presó, vigilada per un veí del poble, que era l'encarregat d'assistir el presoner en les seves necessitats bàsiques, i un soldat que ho supervisava.



CAPELLA DE SANT JOSEP l'any 1888, amb les eres tradicionals i la muntanya de Santa Fe al fons. En aquesta imatge destaca l'absència del pont actual. Cal remarcar la vestimenta típica de l'època.



FESTA MAJOR, als anys 50. Es feia una ballada de sardanes davant de cadascun dels tres bars que hi havia a la carretera: Cal Nando, Cal Jesús i Ca l'Oleguer. Els músics els pagaven els propietaris del bar i es ballava al mig de la carretera. El trànsit quedava aturat i, entre sardana i sardana, s'obria el pas.



FONT DE LAPOTECARI.

Una de les fonts d'aigua potable que abastava el poble.



